

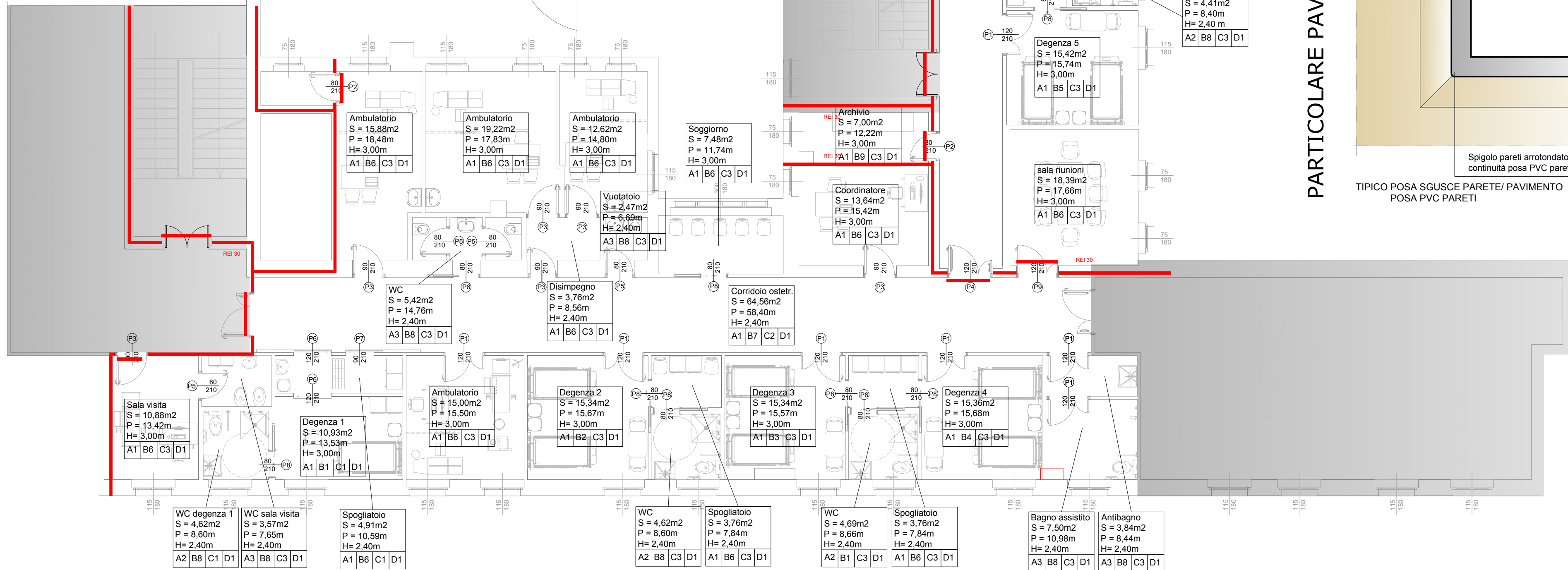
LEGENDA COLORI RIVESTIMENTO PARETI TESTALETTO E CORRIDOI - GERFLOR DECOCHOC



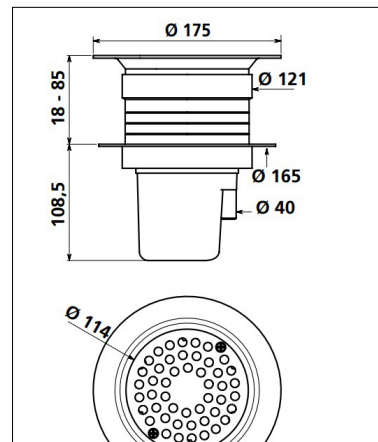
SELEZIONE COLORAZIONE PAVIMENTO - GERFLOR TARALAY IMPRESSION LIGHT BEIGE



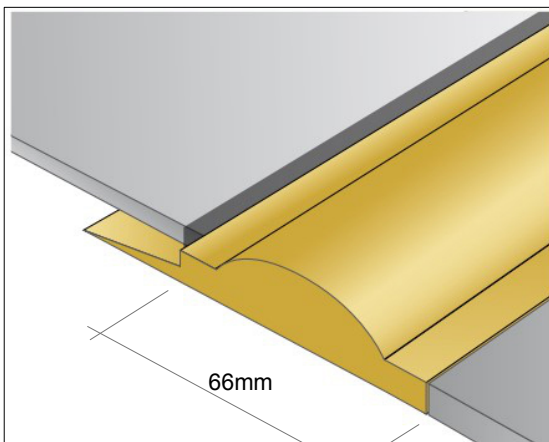
SISTEMA DOCCIA GERFLOR ELEGANCE SD E GERFLOR MURAL CLUB



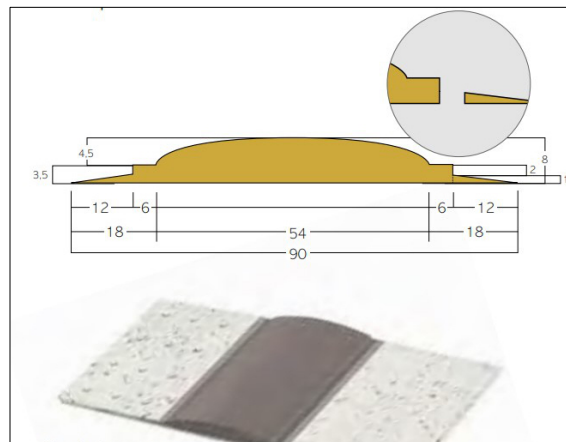
SCARICO CON GRIGLIA INOX



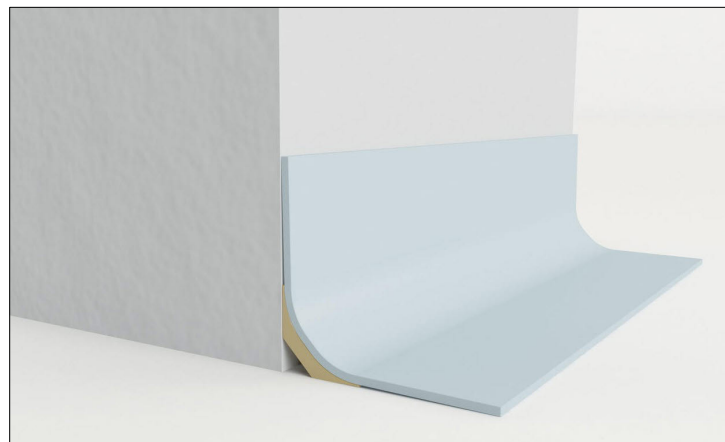
SCARICO CON GRIGLIA INOX



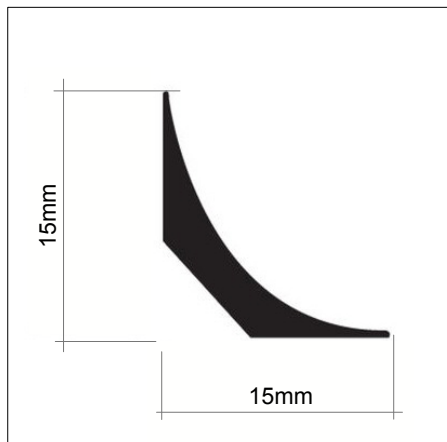
SISTEMA SOGLIA DOCCIA IN PVC



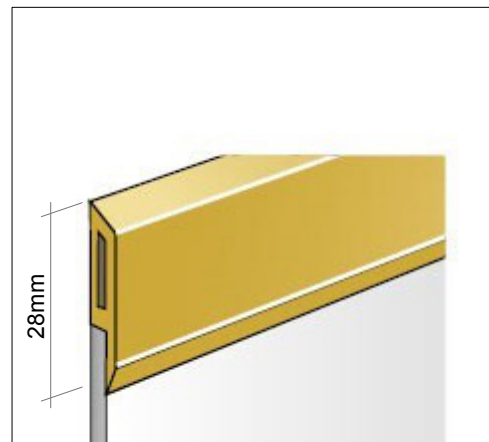
SISTEMA SOGLIA DOCCIA IN PVC



SISTEMA PROFILI CURVA DI RIMONTATURA



PROFILI CURVA DI RIMONTATURA



PROFILO DI FINITURA CORRIDOI H 100cm

MATERIALI DI FINITURA	
PAVIMENTI	
A1)	PVC IN TELI TIPO GERFLOR TARALAY IMPRESSION COMFORT 0730 LIGHT BEIGE
A2)	PVC IN TELI TIPO GERFLOR TARASAFE STANDARD 7618 EDELWEISS - DOCCIA GERFLOR ELEGANCE SD 0329 HAZELNUT
A3)	PVC IN TELI TIPO GERFLOR TARASAFE STANDARD 7618 EDELWEISS
RIVESTIMENTI	
B1)	PVC IN TELI TIPO GERFLOR MURAL CLUB 0001 WHITE - TESTALETTO DECOCHOC 0015 LAVANDER GREY
B2)	PVC IN TELI TIPO GERFLOR MURAL CLUB 0001 WHITE - TESTALETTO DECOCHOC 0016 GLACIER
B3)	PVC IN TELI TIPO GERFLOR MURAL CLUB 0001 WHITE - TESTALETTO DECOCHOC 0021 STRAW
B4)	PVC IN TELI TIPO GERFLOR MURAL CLUB 0001 WHITE - TESTALETTO DECOCHOC 0024 BAMBOO
B5)	PVC IN TELI TIPO GERFLOR MURAL CLUB 0001 WHITE - TESTALETTO DECOCHOC 0034 MAGNOLIA
B6)	PVC IN TELI TIPO GERFLOR MURAL CLUB 0001 WHITE
B7)	PVC IN TELI TIPO GERFLOR DECOCHOC 0023 MEADOW H=120cm, RIVESTIMENTO PLASTICO TIPO WEBER WEBERDEKO GLOW OPACO
B8)	PVC IN TELI TIPO GERFLOR MURAL CLUB 0003 SAND
B9)	IDROPITTURA TIPO WEBER WEBERPAINT IRIDE
SOFFITTI	
C1)	CONTROSOFFITTO A TENUTA IN LAMINATO
C2)	CONTROSOFFITTO IN QUADROTTI IN GESSO RIVESTITO INCOMBUSTIBILE TIPO GYPROC GYQUADRO A1
C3)	CONTROSOFFITTO IN QUADROTTI IN GESSO RIVESTITO TIPO GYPROC GYQUADRO ACTIVAIR
C4)	IDROPITTURA IPO WEBER WEBERPAINT IRIDE
BATTISCOPA	
D1)	RACCORDO PAVIMENTO/RIVESTIMENTO CON SGUSCIA IN PVC

ABACO PORTE INTERNE	
P1	120/210 DOPPIA ANTA ALLUMINIO PANNELLATA
P2	80/210 SINGOLA ANTA E1120
P3	90/210 SINGOLA ANTA ALLUMINIO PANNELLATA
P4	120/210 DOPPIA ANTA E1120
P5	80/210 SINGOLA ANTA ALLUMINIO PANNELLATA
P6	120/210 SCORREVOLE ALLUMINIO A TENUTA PANNELLATA
P7	90/210 SCORREVOLE ALLUMINIO A TENUTA PANNELLATA
P8	80/210 SCORREVOLE ALLUMINIO PANNELLATA
P9	120/210 DOPPIA ANTA E1120

NOTA:
Le marche e il tipo di materiali proposti sono da considerarsi indicative ed è possibile l'utilizzo di materiali e apparecchiature con caratteristiche tecniche equivalenti.

<div><div></div><div>ATS Sardegna ASSL Sanluri</div></div>	
Interventi finanziati con le DGR 7/51 del 12/02/2019 (Approvazione preliminare), DGR 22/21 del 20/06/2019 (Approvazione definitiva) e DGR 48/19 del 29/11/2019 (rimodulazione), relativi all'Area Socio Sanitaria ASS di Sanluri, rientranti nel macro intervento denominato NP32 "Ristrutturazione e messa a norma P.O. N.S. di Bonaria - San Gavino Monreale" pari a € 4.334.625,61	
SUB INTERVENTO Denominato NP. 32.3 "RISTRUTTURAZIONE DEL PIANO SECONDO" Codice Intervento Amministrazione n. 89 - CUP B32C19000070002 - CUI L92005870909202000015	
PROGETTO ESECUTIVO DELL'INTERVENTO DI RISTRUTTURAZIONE DEL REPARTO DI OSTETRICIA E GINECOLOGIA DEL P.O. NOSTRA SIGNORA DI BONARIA SAN GAVINO MONREALE	
<div><div></div></div>	
COMMITTENTE	PROGETTISTA:
<div><div></div><div>ATS Sardegna ASSL Sanluri</div></div>	<div><div></div><div>ORDINE INGEGNERI PROVINCIA CAGLIARI N. 3155 Dott. Ing. PAOLO SERRA</div></div>
ATS SARDEGNA	
COMMISSARIO STRAORDINARIO Dott. Massimo Ternusci	
DIRETTORE AMMINISTRATIVO Dott. Attilio Murru	
DIRETTORE SANITARIO Dott. Giorgio Carboni	
ASSL SANLURI	
COMMISSARIO STRAORDINARIO Dott. Alessandro Bacchi	
DIRETTORE DIPARTIMENTO AREA TECNICA Ing. Paolo Taurio	
DIRETTORE AREA TECNICA OCS Ing. Marcello Serra	
RESPONSABILE UNICO DEL PROCEDIMENTO Ing. Adriano Cadeddu	
COORDINATORE DELLA SICUREZZA IN FASE DI PROGETTAZIONE:	
dott. ing. Paolo Serra via della Pirella 148 09126 Cagliari mob. +390335325065 e-mail info@paoloserra.biz	
PROGETTO ESECUTIVO	
COLLABORATORI:	
dott. ing. Manuela Mattana via della Pirella 148 09126 Cagliari	
OGGETTO:	ELABORATO
PLANIMETRIA FINITURE, INFISSI INTERNI E PARETI REI	3.A02
SCALA	1: 100
CATEGORIA	ARCHITETTONICO
FASE	ESECUTIVO
DATA	11/01/2022
REVISIONI	